

Powerline Connection Adapter 500 Mbps Chipset

Installationsanleitung
Manuel d'installation (au verso)

Installation manual (2nd leaflet)
Istruzioni d'installazione (dépliant di 2pg)



Quick-Start

Adapter installieren

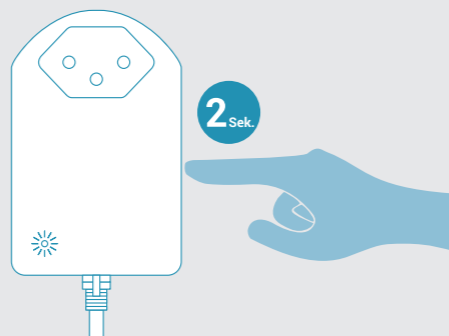
Wichtig
Stecken Sie den Adapter immer direkt in die Wandsteckdose. So vermeiden Sie mögliche Störeinflüsse.

- 1 Stecken Sie den neuen Adapter direkt in die Wandsteckdose neben dem zu verbindenden Gerät.
Verbinden Sie diesen mit einem beliebigen Internet-fähigen Gerät (z.B. PC/MAC, TV-Box oder Game Konsole) mit dem mitgelieferten Ethernet Kabel.

- 2 Drücken Sie 2 Sekunden den Druckknopf des Adapters, welcher am DSL-/Fiber-Router angeschlossen ist.

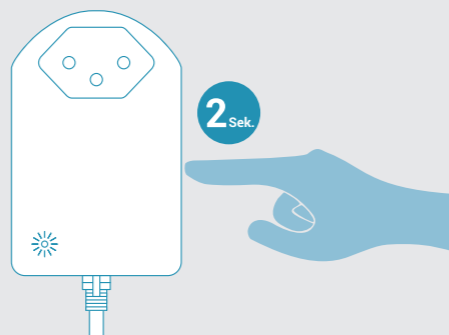
Die LED beginnt weiss zu blinken.

Falls sie nicht blinkt, wiederholen Sie diesen Schritt.



- 3 Drücken Sie 2 Sekunden den Druckknopf des neuen Adapters.

Die LED beginnt weiss zu blinken.

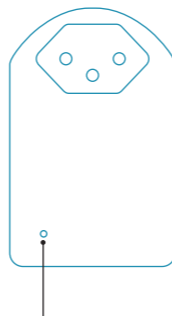


- 4 Die LEDs der beiden Adapter wechseln auf «konstant weiss» sobald die Powerline Verbindung erfolgreich hergestellt wurde. Ihr Gerät ist nun mit dem Internet verbunden.

Fertig

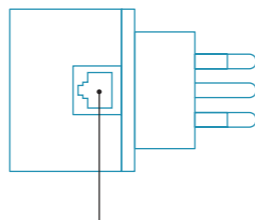
Der Adapter im Detail

Anschlüsse, Druckknopf und Anzeige/LED



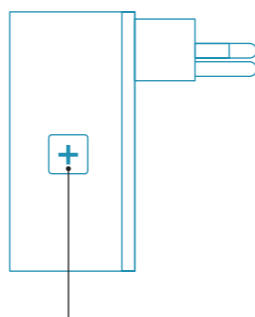
Anzeige/LED

Aus	Kein Strom
Weiss	Powerline Verbindung OK
Weiss schnell blinkend	Pairing Modus
Weiss langsam blinkend	Eco/Stromspar-Modus
Rot blinkend	Keine Powerline Verbindung



Ethernet-Anschluss

Verbinden Sie den DSL-/Fiber-Router oder ein beliebiges Internet-fähiges Gerät mit Ethernet-Anschluss (z.B. PC/Mac, Internet-TV-Box oder Game Konsole)



Druckknopf

Pairing	Adapter neu oder mit einem bestehenden Powerline Netzwerk verbinden – 2 s drücken
Reset	Setzt den Adapter auf seine Werkseinstellungen zurück. Pairing geht verloren – 10 s drücken

Tipps zur Fehlerbeseitigung

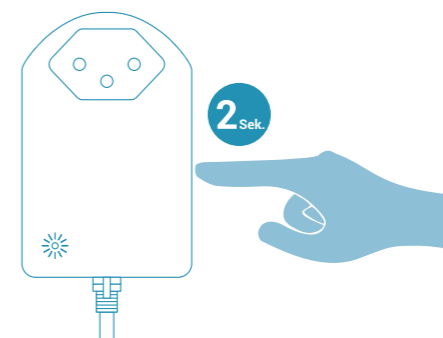
Adapter miteinander neu verbinden (Pairing)

Falls die Adapter nicht mehr miteinander kommunizieren oder mittels Reset zurückgesetzt wurden, so müssen sie neu gepairt werden. Stecken Sie die Adapter für den Pairing-Vorgang immer direkt in Wandsteckdosen im selben Raum.

- 1 Drücken Sie 2 Sekunden den Druckknopf des Adapters, welcher am DSL-/Fiber-Router angeschlossen ist.

Die LED beginnt weiss zu blinken.

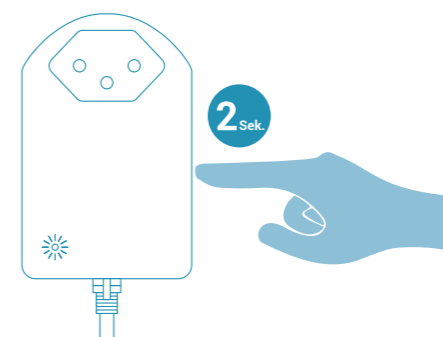
Falls sie nicht blinkt, wiederholen Sie diesen Schritt.



- 2 Drücken Sie 2 Sekunden den Druckknopf des anderen Adapters.

Die LED beginnt weiss zu blinken.

Falls sie nicht zu blinken beginnt, wiederholen Sie diesen Schritt.



- 3 Die LEDs der beiden Adapter wechseln auf «konstant weiss» sobald die Powerline Verbindung erfolgreich hergestellt wurde. Falls das Pairing nicht erfolgreich war, versuchen Sie es nochmals. Führen Sie vor dem Pairing ein Reset bei beiden Adapter durch.

Drücken Sie dazu 10 Sekunden auf den Druckknopf des jeweiligen Adapters.

FAQ und Support

Powerline Adapter immer direkt in eine Wandsteckdose – Warum?

Powerline Adapter reagieren empfindlich auf Störquellen, die parallel zum Adapter an das Stromnetz angeschlossen werden. Solche Störquellen sind vor allem Netzteile, Ladegeräte usw. Wenn die Powerline Adapter direkt in die Wandsteckdose eingesteckt werden und alle anderen Verbraucher in die Steckdose des Powerline Adapters, werden Störungen mittels eingebautem Filter unterdrückt und die Funktion ist wesentlich zuverlässiger. Aus diesem Grund blockiert der Adapter bei einer 3-fach Steckdose die beiden anderen Steckdosen.

Mögliche Störungen

Störungen können vor allem dann entstehen, wenn Sie folgende Verbraucher in Betrieb haben – Mikrowelle, Haarfön, Bügeleisen, Bohrmaschine. Diese Störquellen können dazu führen, dass die Verbindung kurzzeitig unterbrochen wird, oder im Fall von Internet-TV, dass das Bild oder der Ton kurz einfriert.

Powerline funktioniert nicht

Die einwandfreie Funktion von Powerline hängt stark vom vorhandenen Stromnetz ab. Falls die Adapter nicht funktionieren tun Sie folgendes – Schliessen Sie beide Powerline an 2 Steckdosen im gleichen Raum an. Falls die Anzeige weiss leuchtet, dann funktionieren die Powerline Adapter einwandfrei. Die Ursache liegt dann mit grosser Wahrscheinlichkeit bei Ihrem Stromnetz welches evtl. alte Sicherungen oder Phasensprünge aufweist. In diesem Fall kann evtl. ein Elektriker helfen oder Sie können die Adapter auch innert 14 Tagen zurückgeben.

Weitere Hilfestellungen finden Sie hier

www.mystrom.ch/de/help/faq

Support

Falls Sie eine Frage haben oder direkten Support wünschen, so nutzen Sie bitte unser Kontaktformular auf www.mystrom.ch/de/help/contacts