

Powerline Connection-Kit 500 Mbps Chipset

Manuel d'installation
Installationsanleitung (Rückseite)

Installation manual (2nd leaflet)
Istruzioni d'installazione (dépliant di 2pg)



plug
&
play

Les adaptateurs myStrom Powerline LAN sont plug&play – c.à.d. qu'il ne faut rien configurer – il suffit de les brancher et c'est parti!

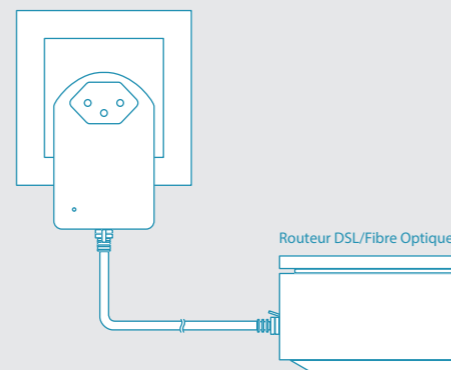
myStrom AG
Alte Tiefenastrasse 6
3050 Bern / Switzerland
www.mystrom.ch

Quick-Start

Installez les adaptateurs

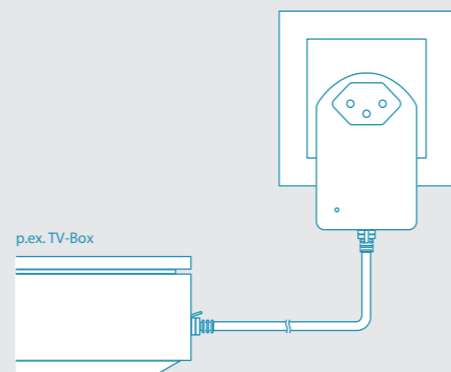
Important
Connectez les adaptateurs toujours directement à la prise électrique murale, afin d'éliminer les interférences.

- 1 Connectez un adaptateur directement à la prise murale à proximité immédiate du routeur DSL ou Fiber. Connectez l'adaptateur au routeur DSL ou Fiber au moyen du câble réseau Ethernet.



- 2 Connectez l'autre adaptateur à une prise électrique murale de votre choix.

Connectez l'adaptateur à l'appareil de votre choix (p.ex. PC/MAC, Internet-TV-Box ou console de jeux) au moyen du câble réseau Ethernet fourni.

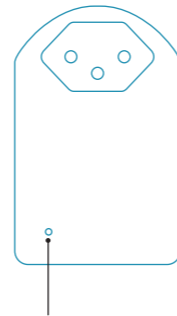


- 3 Les LED des deux adaptateurs s'allument en continu en blanc, dès que la connexion Powerline est établie. Votre appareil est à présent connecté à Internet.

C'est
tout!

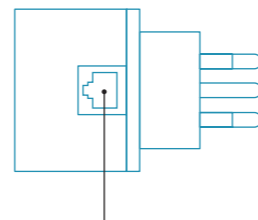
L'adaptateur en détail

Ports, bouton et voyant/LED



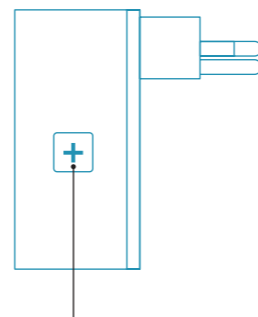
Voyant/LED

Off	Pas en service
Blanc	Connexion Powerline OK
Clignote rapidement en blanc	Mode Pairing
Clignote lentement en blanc	Mode Eco/Economie d'énergie
Clignote rouge	Pas de connexion Powerline



Connexion réseau

Connectez l'appareil de votre choix muni d'un port Ethernet et qui peut accéder à Internet (p.ex. PC, Internet TV-Box ou console de jeux.)



Bouton

Pairing	Reconnectez les adaptateurs ou connectez-le à un réseau Powerline existant – Appuyez 2 secondes
Reset	Réinitialisez l'adaptateur à sa configuration d'origine. Le Pairing est annulé – Appuyez 10 secondes

Astuces de dépannage

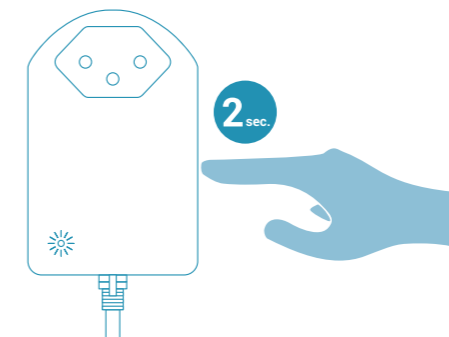
Reconnectez les adaptateurs les uns aux autres (Pairing)

Au cas où les adaptateurs ne communiquent plus entre eux ou qu'ils ont été réinitialisés, vous devez les connecter (Pairing) à nouveau les uns aux autres. Pour ce faire, branchez les adaptateurs directement à la prise murale et ce dans la même pièce.

- 1 Appuyez 2 secondes sur le bouton **+** de l'adaptateur qui est connecté directement au routeur DSL ou Fiber.

La LED commence à clignoter en blanc.

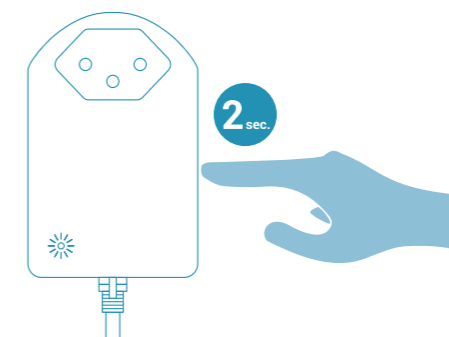
Si elle ne clignote pas, répétez cette étape.



- 2 Appuyez 2 secondes sur le bouton **+** de l'autre adaptateur qui est connecté à l'appareil de votre choix.

La LED commence à clignoter en blanc.

Si elle ne clignote pas, répétez cette étape.



- 3 Les LEDs des deux adaptateurs s'allument en blanc en continu dès que la connexion Powerline est établie. Si le Pairing n'a pas pu être effectué, réessayez. Avant d'effectuer le Pairing, nous vous recommandons de réinitialiser (Reset) les deux adaptateurs.

Pour ce faire, appuyez durant 10 secondes sur le **+** bouton de chaque adaptateur.

FAQ et assistance

Pourquoi doit-on toujours connecter les adaptateurs Powerline directement à la prise murale?

Les adaptateurs Powerline réagissent de manière très sensible aux sources d'interférence. De telles sources sont surtout des transformateurs, des chargeurs etc. Si les adaptateurs Powerline sont directement branchés à la prise murale et les appareils sont branchés à l'adaptateur, les interférences sont minimisées par un filtre intégré à l'adaptateur et ainsi ils fonctionnent de manière plus fiable. Pour cette raison, l'adaptateur Powerline couvre les 3 emplacements de la prise murale.

Interférences possibles

Les interférences surviennent principalement lorsque vous êtes en train d'utiliser les appareils suivants: four micro-ondes, sèche-cheveux, aspirateur, fer à repasser, perceuse...

Ces interférences peuvent générer une courte interruption de la connexion, ou lors de l'utilisation de la TV par Internet, à de brefs gels de l'image ou du son.

La connexion Powerline ne fonctionne pas

Le bon fonctionnement de la connexion Powerline dépend fortement de votre réseau électrique existant. Si les adaptateurs ne fonctionnent pas, branchez 2 adaptateurs aux prises murales dans la même pièce. Si le voyant s'allume en blanc, cela signifie que les adaptateurs fonctionnent. Le problème se situe alors au niveau de votre installation électrique qui contient peut-être de vieux fusibles ou des problèmes de phase. Dans ce cas, adressez-vous à votre électricien qui pourra peut-être faire quelque chose. Le cas échéant vous pouvez nous retourner les adaptateurs sous 15 jours.

Vous trouverez davantage d'informations en consultant www.mystrom.ch/fr/help/faq

Assistance directe

Si vous avez besoin de plus d'aide ou avez une question d'ordre général, merci de compléter le formulaire sur www.mystrom.ch/fr/help/contacts