

# Powerline Connection-Kit 500 Mbps Chipset

Istruzioni d'installazione  
Installation manual (Backside)

Manuel d'installation (2ème dépliant)  
Installationsanleitung (2-tes Faltblatt)



plug  
&  
play

myStrom Powerline adattatori sono  
plug & play – la configurazione non è  
necessaria – basta inserirli nella presa.

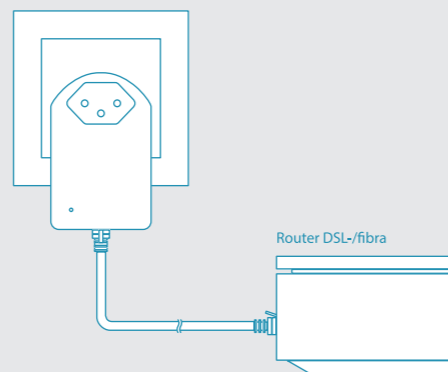
myStrom AG  
Alte Tiefenastrasse 6  
3050 Bern / Switzerland  
www.mystrom.ch

## Quick-Start

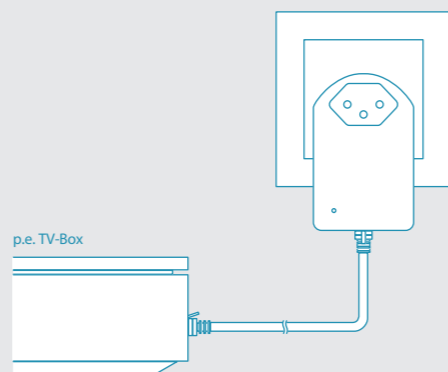
### Installare gli adattatori

**Importante**  
Inserite sempre gli adattatori direttamente  
nella presa da parete. Così facendo evitate  
possibili fonti di disturbo.

- 1 Inserire un adattatore direttamente nella presa della parete alla prossimità del router DSL o fibra.  
Collegare il router DSL con l'adattatore tramite il cavo di rete Ethernet fornito in dotazione.



- 2 Inserire l'altro adattatore nella presa di corrente posta alla parete.  
Collegate l'adattatore con un qualsiasi apparecchio compatibile con Internet (ad es. PC/MAC, TV-Box o console da gioco) con il cavo Ethernet fornito in dotazione.

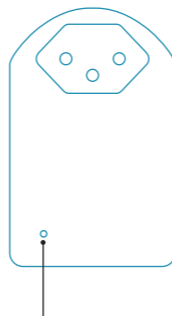


- 3 I LED di entrambi adattatori cambiano a «costante bianco» non appena il collegamento Powerline è riuscita. Il dispositivo è ora connesso a Internet.

Terminato

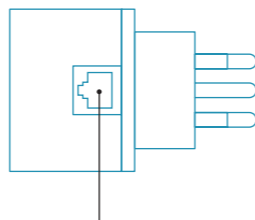
## L'adattatore in dettaglio

### Allacci, pulsanti e spie (LED)



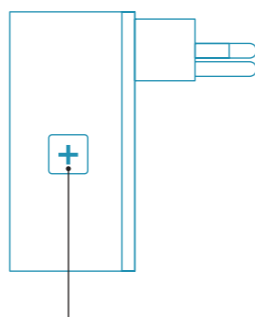
#### Spie/LED

Spento	Senza corrente
Bianco	Connessione Powerline OK
Lampeggiare veloce bianco	Pairing Mode
Lampeggiare lentamente bianco	Modus Eco/risparmio
Lampeggiare rosso	Nessuna connessione Powerline



#### Collegamento Ethernet

Collegare il router DSL-/fibra o qualsiasi dispositivo abilitato a Internet con allaccio Ethernet (ad es. PC/Mac, TV-Box o console da gioco).



#### Button

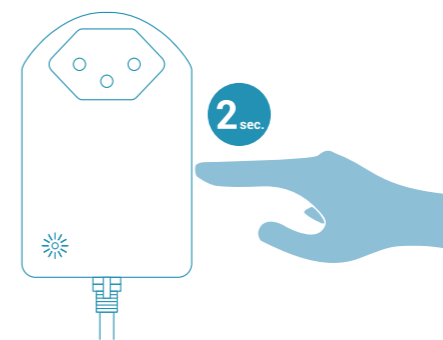
Pairing	Connessione a una rete Powerline esistente – premere 2 secondi
Reset	Ripristina configurazione origine della scheda. Il pairing viene annullata – premere 10 secondi

## Suggerimenti per rettifica errori

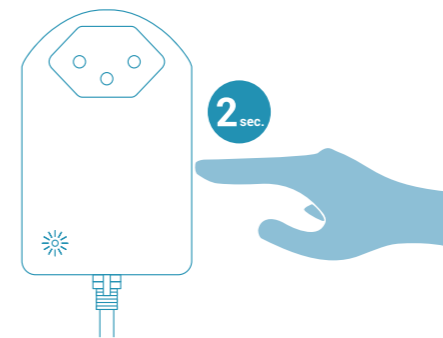
### Ricollegare gli adattatori (Pairing)

Se le schede non comunicano tra di loro o sono stati ripristinati, è necessario collegare (pairing) ancora una volta gli uni agli altri. Per fare questo, collegare l'adattatore direttamente alla parete, e questo nella stessa stanza.

- 1 Premere per due secondi ca. il pulsante dell'adattatore che è connesso al router DSL/fibra.  
Il LED inizia a lampeggiare bianco.  
Se non lampeggia, ripetere questa operazione.



- 2 Premere per due secondi ca. il pulsante dell'altro adattatore.  
Il LED inizia a lampeggiare bianco.  
Se non lampeggia, ripetere questa operazione.



- 3 I LED di entrambi adattatori cambiano a «costante bianco» non appena il collegamento Powerline è riuscita. Se il pairing non è stato effettuato, riprovare. E prima di eseguire il pairing si consiglia di reimpostare (reset) entrambe le schede.  
Per fare questo, premere per 10 secondi il pulsante su ogni scheda.

### FAQ e supporto

#### Perché l'adattatore Powerline va sempre inserito direttamente in una presa da parete?

Gli adattatori Powerline sono molto sensibili a fonti di disturbo che vengono allacciate alla rete elettrica parallelamente all'adattatore. Queste fonti di disturbo sono soprattutto elementi di rete, dispositivi di ricarica ecc. Se gli adattatori Powerline vengono inseriti direttamente nella presa da parete e tutti gli altri dispositivi collegati all'adattatore Powerline, i disturbi vengono soppressi mediante un filtro integrato e quindi funzionano in modo molto più affidabile.

#### Possibili disturbi

Disturbi possono sorgere soprattutto se sono in funzione i seguenti dispositivi: forno a microonde, asciugacapelli, ferro da stiro, trapano. Queste fonti di disturbo possono causare una breve interruzione della connessione o, nel caso di Internet TV, che l'immagine o il suono blocca temporaneamente.

#### Powerline non funziona

Il funzionamento ineccepibile di Powerline dipende molto dalla rete elettrica esistente. Se l'adattatore non dovesse funzionare, procedete nel modo seguente: allacciate entrambi gli adattatori Powerline a 2 prese nella stessa stanza. Se la spia è bianco, i due adattatori Powerline funzionano regolarmente. La causa è pertanto da ricercare con molta probabilità nella vostra rete elettrica che forse presenta vecchi fusibili o problemi di fase. In questi casi può essere d'aiuto un elettricista o potete restituire gli adattatori entro 14 giorni.

#### Per maggiori informazioni clicchi qui

[www.mystrom.ch/it/help/faq](http://www.mystrom.ch/it/help/faq)

#### Supporto

Se ha delle domande o vuole un supporto diretto, la preghiamo di utilizzare il nostro modulo di contatto su [www.mystrom.ch/it/help/contacts](http://www.mystrom.ch/it/help/contacts)